

BOETEK

Soluciones Energéticas

Centrales térmicas **modulares**



Clemente Salgado
Key Account Manager

Centrales Térmicas Modulares



Módulos **prefabricados** - industrializados.
Instalación mediante izaje.



Modelos con distinta acumulación y potencia,
según lo requerido en el proyecto.

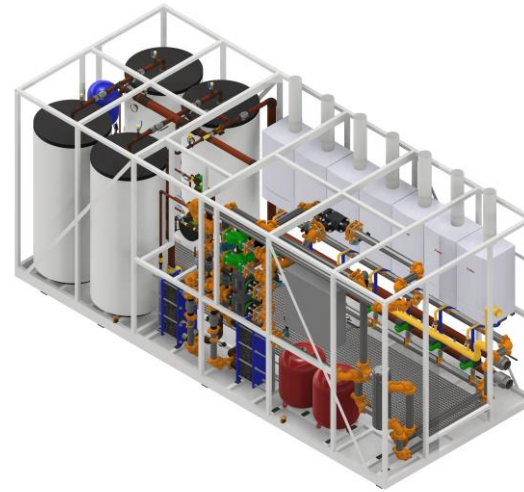


Proporcionan agua para edificios de hasta
900 personas y calefaccionar hasta 9.000 m².



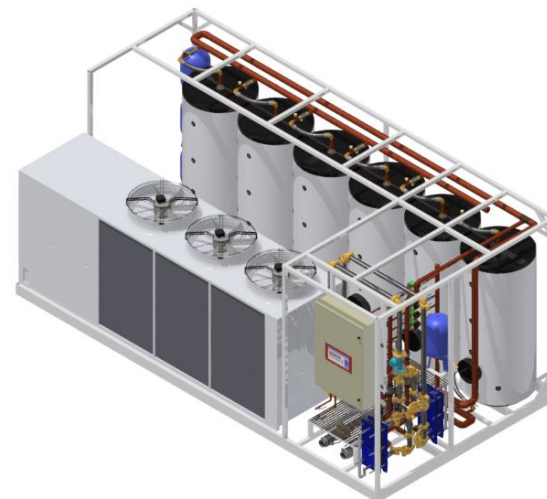
Posibilidad de conectar más de un módulo en
paralelo.

Llegan **100%** terminados a la obra



Sala de Calderas **Modular**

- ⓑ 100% gas
- ⓑ Calderas de condensación Bosch
- ⓑ Micro acumulación ACS

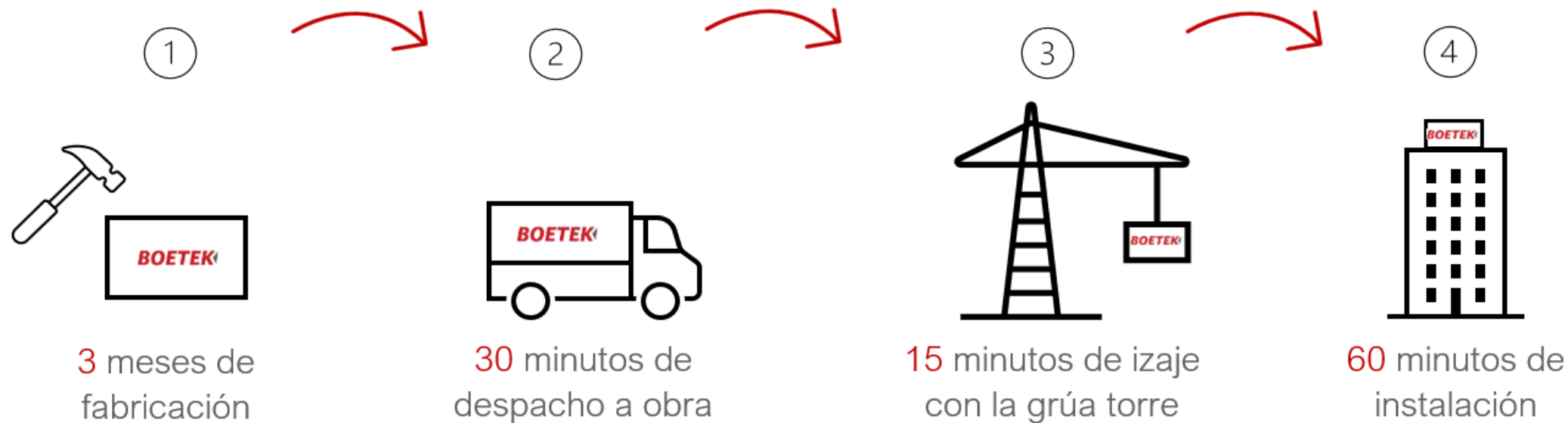


Modulo Bomba de Calor

- ⓑ 100% eléctrico
- ⓑ Bombas de Calor Aermec
- ⓑ Resistencias eléctricas



Proceso



Al interior de un recinto



Revestimiento

Normativa aplicada



BOETEK

Rodrigo de Araya - Ñuñoa

Diseño Hidráulico

Híbrido

Calderas y BBCC

Eficiencia y larga vida útil

Microacumulación ACS

1.000 a 4.000 litros
3.000 a 6.000 litros

10%

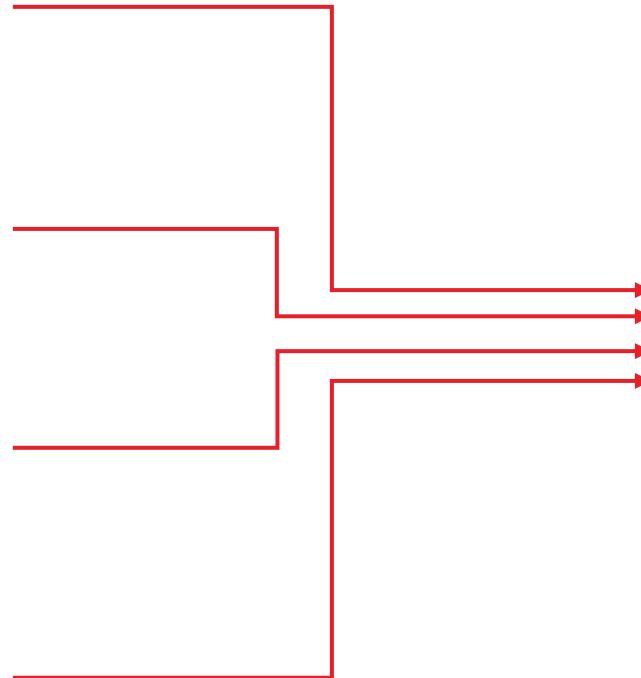
Instantaneidad

Según demanda de ACS

90%

Intercambiadores de calor

De placas, fáciles de limpiar



SUMINISTRO ESTABLE



PLC y monitoreo en tiempo real

Monitoreo comenzó en 2014 de manera presencial y hoy es 100% remoto 24/7.

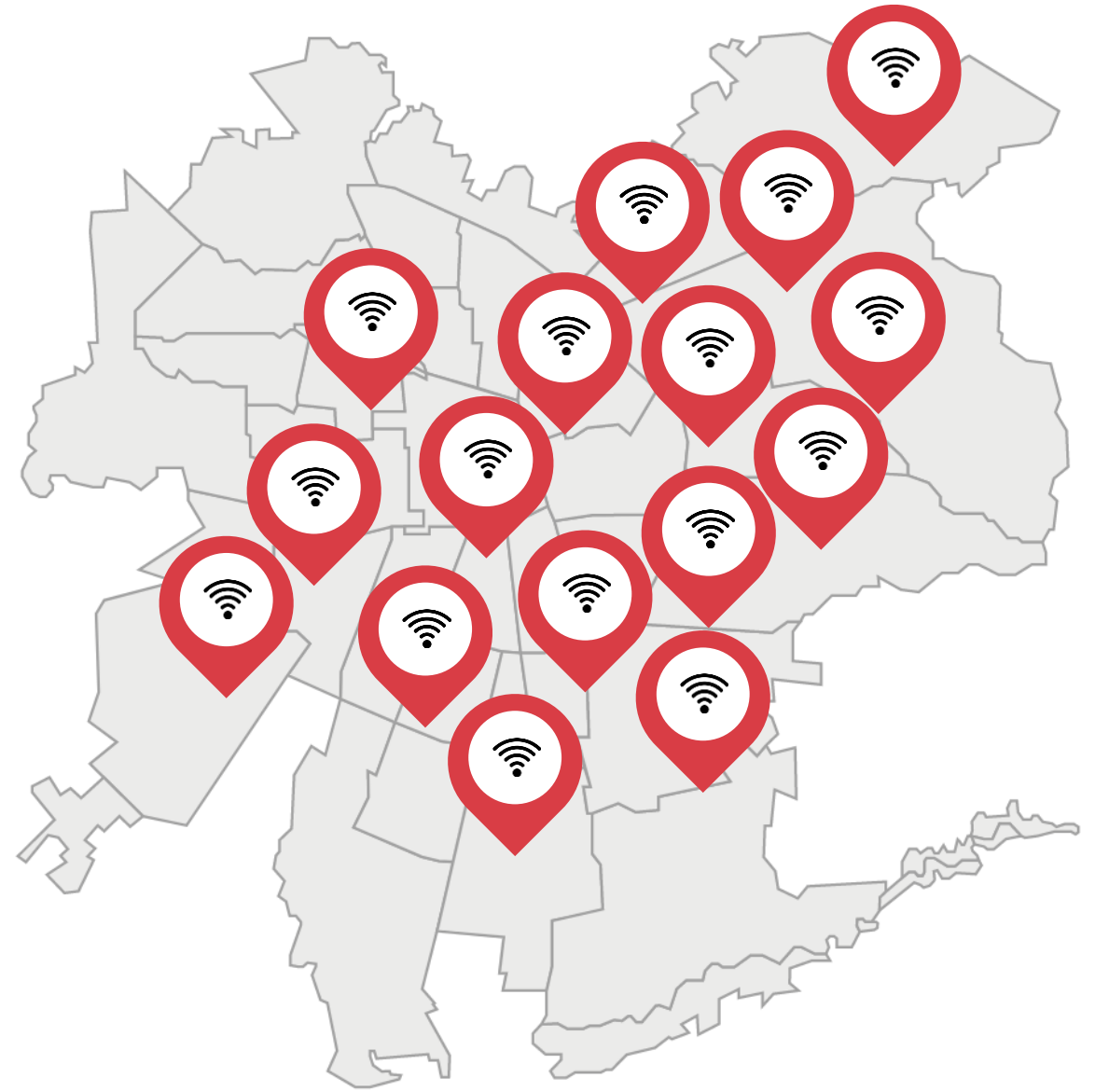
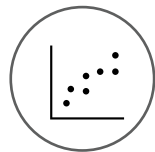
Todos los módulos lo incorporan



Alertas y configuración remota



Alta eficiencia en la generación de ACS



San Camilo | Colón Pontevedra | California | Camino turístico | Now | Look | WKM | La Huasa | Mitte | Focus | Sazie | Neo Style | El Llano | Vergara | ARQ | Bartolo Soto | Bernarda Morin | Cabot C | C. Urzúa | Eliodoro B | Escandinavia | Martín de Zamora | El Roble | Lira Jofré | Look | O'Higgins | Link | B. Morandé | Hortensias

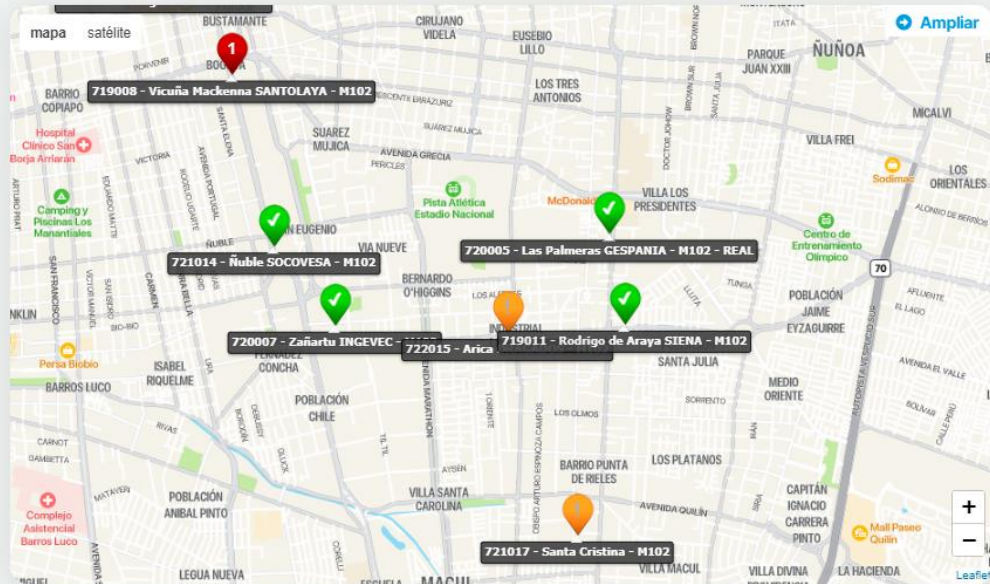
PLC y monitoreo en tiempo real

Resumen

Sin conexión
16 estaciones

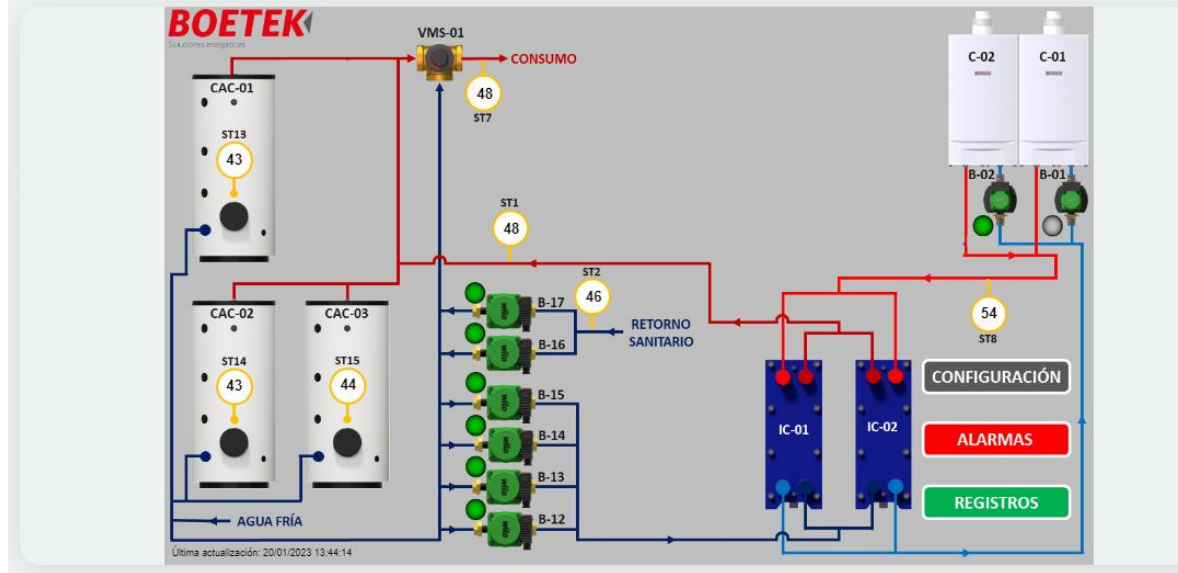
Hay alarmas
6 estaciones

- 19/01/2023 18:57:13 - 721001 - Miguel
TEMPERATURA CONSUMO FUERA DE RANGO. ST7
Consumo = 41.00°C
- 17/01/2023 19:42:16 - 721001 - Miguel
TEMPERATURA RETORNO FUERA DE RANGO. ST2 Retorno Matriz = 39.00°C
- 12/01/2023 17:29:41 - 719008 - Vicuña
FALLA B17. B17_STATUS = 2.00
- 09/01/2023 14:49:17 - 722004 - Inglat
TEMPERATURA RETORNO FUERA DE RANGO. Flag 0 = 1.00
- 09/01/2023 14:40:59 - 722004 - Inglat
TEMPERATURA CONSUMO FUERA DE RANGO. Flag 1 = 1.00
- 09/01/2023 14:36:51 - 722004 - Inglat
TEMPERATURA RETORNO FUERA DE RANGO. Flag 2 = 1.00

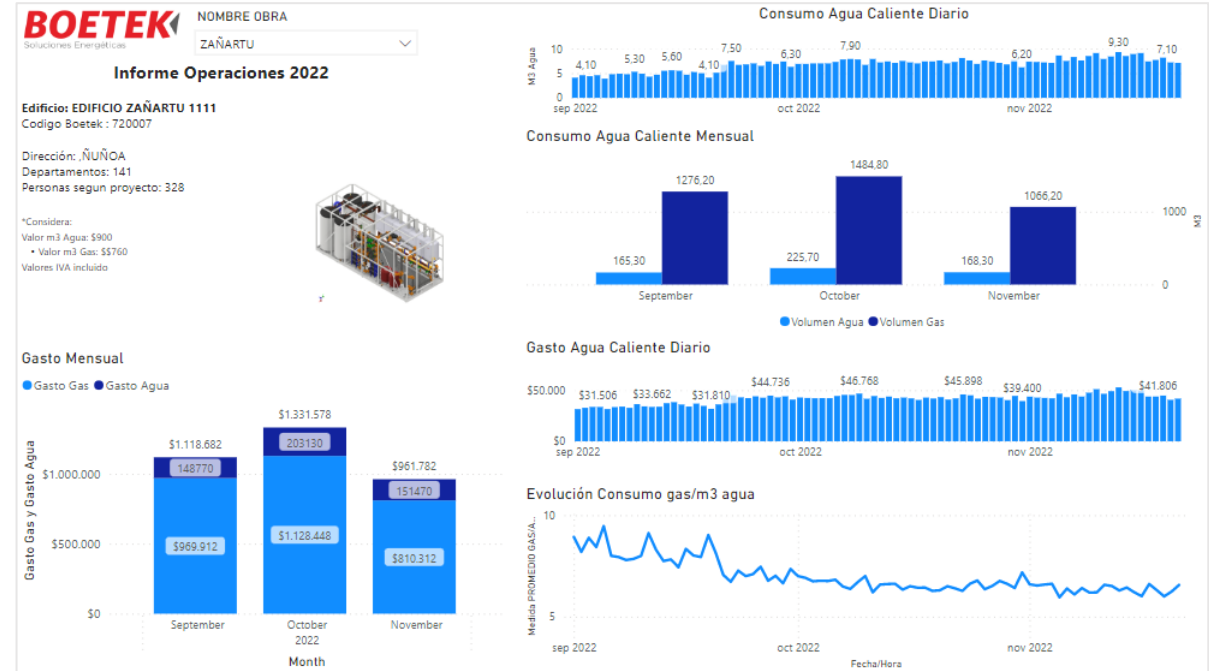
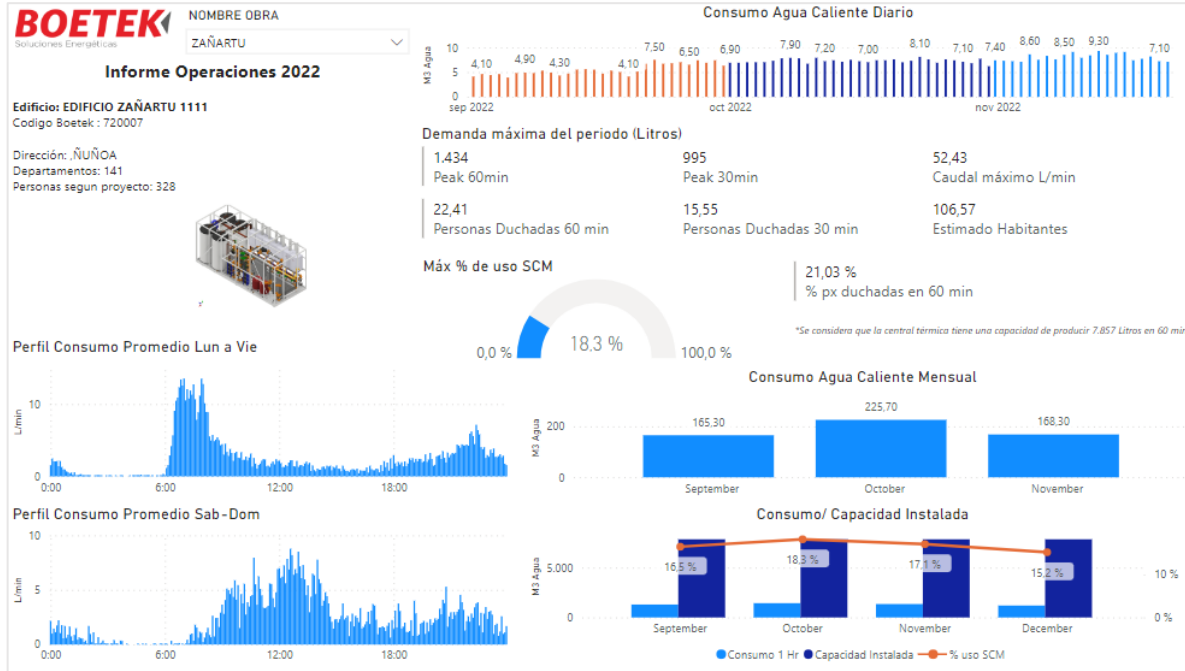


720007 - Zañartu INGEVEC - M102

Forzar refresco en tiempo real [Ir a gráfica](#)



PLC y monitoreo en tiempo real



Mantenimiento

Todo incluido (seguro de operación)



Considera:

- ⓑ Monitoreo y control remoto
- ⓑ Mantenciones preventivas y correctivas
- ⓑ Visitas diagnóstico
- ⓑ Repuestos (incluye fallas por incrustaciones)
- ⓑ Mano de obra
- ⓑ Equipos (incluye fallas por incrustaciones)

Sala de Calderas Modular

Módulo Bomba de Calor

INCENTIVO A UN SERVICIO DE
EXCELENCIA

“Garantizamos el suministro y eliminamos tu postventa”

Post venta

Mínima o **0% en mantención todo incluido**

Edificio Ventura Blanco Viel

San Miguel
186 departamentos
506 habitantes
SCM 4.500-A
Octubre 2021

Temperatura: 45°C ~ 50°C
Consumo: 28 m³ diarios
Costo generación: \$4.300
Costo mantención: 16 UF mensual

Acciones:

- Mezcladora (2)
- Actualización software
- Mantención bimensual

Edificio Lircay

Talca
204 departamentos
676 habitantes
SCM 4.700-A
Febrero 2021

Temperatura: 45°C ~ 50°C
Consumo: 32 m³ diarios
Costo generación: \$4.200
Costo mantención: 16 UF mensual

Acciones:

- Mezcladora (sensores)
- Estanque expansión
- Falla PLC
- Recirculadora
- Filtración revestimiento
- Mantención bimensual

Edificio Walker Martínez

La Florida
294 departamentos
885 habitantes
SCM 4.700-A
Febrero 2021

Temperatura: 45°C ~ 50°C
Consumo: 35 m³ diarios
Costo generación: \$4.300
Costo mantención: 16 UF mensual

Acciones:

- Mezcladora
- Estanque expansión
- Bombas secundario y primario pegadas
- Falla tablero eléctrico
- Filtración menor en uniones
- Mantención bimensual



proyectos@boetek.cl

csalgado@boetek.cl

www.boetek.cl

